

WYNIKI ANALIZ:

- STANU FAKTYCZNEGO I PRAWNEGO TERENU,
- WARUNKÓW I ZASAD ZAGOSPODAROWANIA TERENU

<p>WNIOSKODAWCA:</p> <p style="text-align: center;">PARK NARODOWY "UJŚCIE WARTY" Chyrzyno 1 69-113 Górzycza</p>		
Element analizy	Stan faktyczny i prawny	Uwagi
<ul style="list-style-type: none"> • położenie 	<p>Położenie: w obszarach wiejskich, Działka nr: 992/2 w obrębie nr 0037 - Słońsk, gmina Słońsk Teren objęty inwestycją nie jest terenem zamkniętym.</p>	
<ul style="list-style-type: none"> • żądany we wniosku sposób zagospodarowania terenu i zabudowy 	<p>Budowa ośrodka muzealno-edukacyjnego wraz z zapleczem administracyjnym oraz technicznym na terenie działki nr 992/2, położonej w obrębie nr 0037 - Słońsk, w gminie Słońsk.</p>	
<ul style="list-style-type: none"> • ustalenia mpzp 	<p>Brak planu.</p>	
<ul style="list-style-type: none"> • stan prawny działek wg wypisu z ew. gruntów 	<p>Nr działki – użytki w granicach inwestycji: część dz. 992/2 - Bp (tereny niezabudowane przeznaczone do zabudowy)</p>	
<ul style="list-style-type: none"> • warunki wynikające z ochrony gruntów rolnych i leśnych (art. 61 ust.1 pkt 4 ustawy o PiZP) 	<p>Grunty objęte inwestycją Bp, nie wymagają zgody na zmianę przeznaczenia gruntów rolnych lub leśnych na cele nierolnicze i nieleśne.</p>	<p>Wnioskowana inwestycja spełnia warunek art. 50 ust. 1, w związku z art. 61 ust. 1 pkt 4 ustawy PiZP.</p>
<ul style="list-style-type: none"> • warunki dotyczące ochrony środowiska, przyrody i krajobrazu, wynikające z: 	<p>Inwestycja nie jest zaliczana do przedsięwzięć mogących zawsze znacząco oddziaływać na środowisko, ale jest przedsięwzięciem mogących potencjalnie znacząco oddziaływać na środowisko, zgodnie z rozporządzeniem Rady Ministrów z dnia 9 listopada 2010 r. w sprawie przedsięwzięć mogących znacząco oddziaływać na środowisko (t.j. Dz. U. z 2016 r. poz. 71) .</p>	
<ul style="list-style-type: none"> - potrzeby ochrony środowiska o których mowa w szczególności w art.72 i 73 ustawy Prawo ochrony środowiska 	<ul style="list-style-type: none"> - Złoza geologiczne i tereny górnicze – nie występują, - udokumentowane Główne Zbiorniki Wód Podziemnych – nie występują, - tereny ujęć wody lub ich strefy – nie występują, - teren objęty inwestycją nie jest położony jest w obszarze narażonym na niebezpieczeństwo powodzi, - tereny zagrożone osuwaniem się mas ziemnych – nie występują, - obszary ograniczonego użytkowania lub strefy przemysłowe - nie występują, 	
<ul style="list-style-type: none"> - ustaleń dla form ochrony przyrody, o których mowa w przepisach o ochronie przyrody 	<p>Teren objęty wnioskiem jest objęty ochroną środowiska naturalnego jako Natura 2000 „Ujście Warty” PLC080001 – chronionym dyrektywą siedliskową jak i dyrektywą ptasią (w specjalnych obszarze ochrony i w obszarze specjalnej ochrony).Nie przewiduje się oddziaływania negatywnego na te obszary w przypadku realizacji inwestycji. Teren znajduje się w otulinie Parku Narodowym „Ujście Warty” 681) – dla którego zarządzeniem nr 3 Ministra Środowiska z dnia 9 stycznia 2014 r. ustanowiono zadania ochronne na 2014- 2018. Przepisy nie wykluczają lokalizacji przedmiotowej inwestycji. Teren objęty wnioskiem znajduje się w Parku Krajobrazowym „Ujście Warty” utworzonym na podstawie Rozporządzenia Wojewody Gorzowskiego Nr</p>	

7 z dnia 18.12.1996 r. w sprawie utworzenia Parku Krajobrazowego „Ujście Warty” / Dz. Urz. woj. gorzowskiego Nr 1 z 14 lutego 1997 r./ ze zmianami:

- rozporządzeniem Nr 7 Wojewody Lubuskiego z dnia 4 czerwca 2002 r. w sprawie zmiany rozporządzenia Nr 7 Wojewody Gorzowskiego z dnia 18 grudnia 1996 r. w sprawie utworzenia Parku Krajobrazowego p. n. „Ujście Warty” / Dz. Urz. z 2002 r. Nr 61, poz. 768/.
- rozporządzeniem Nr 21 Wojewody Lubuskiego z dnia 15 listopada 2004 r. o zmianie rozporządzenia Nr 7 Wojewody Lubuskiego z dnia 4 czerwca 2002 r. w sprawie utworzenia Parku Krajobrazowego „Ujście Warty” (Dz. Urz. Woj. Lubuskiego Nr 91 poz. 1357).

Ww. przepisy nie wykluczają lokalizacji inwestycji – inwestycja położona jest w odległości większej niż 100 m od linii brzegów rzek, jezior lub innych zbiorników wodnych, a ponadto stanowi cel publiczny.

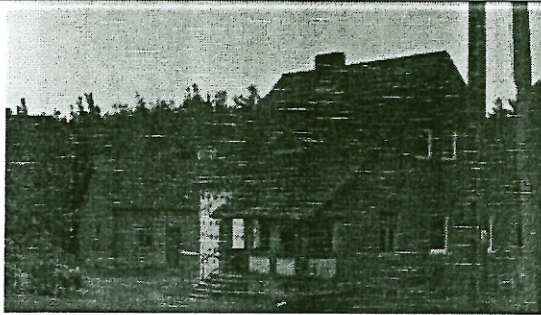
Inne formy ochrony przyrody na terenie nie występują.

• ustawa o drogach publicznych

Działka objęta inwestycją zlokalizowana jest przy drodze krajowej nr 22 (dz. 1047) - zgodnie z art. 43 ust. 1 ustawy o drogach publicznych, obiekty budowlane nie związane z drogą mogą być lokalizowane w odległości minimum 10 m od zewnętrznej krawędzi jezdni w terenie zabudowy, oraz przy drodze publicznej gminnej nr 005234 F (dz. 969) - zgodnie z art. 43 ust. 1 ustawy o drogach publicznych, obiekty budowlane mogą być lokalizowane w odległości minimum 6 m od zewnętrznej krawędzi jezdni w terenie zabudowy.

- warunki wynikające z ochrony dziedzictwa kulturowego i zabytków oraz dóbr kultury współczesnej

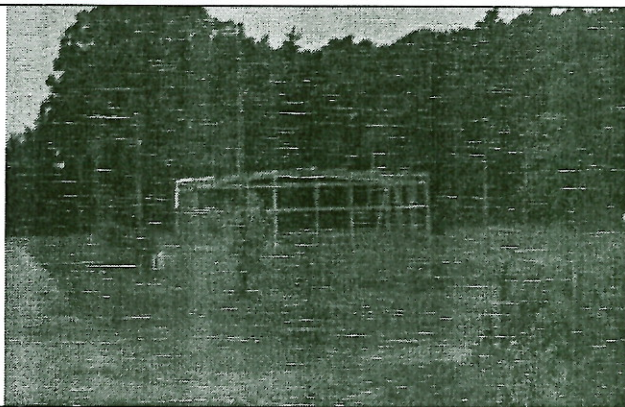
Na terenie objętym inwestycją nie znajdują się obiekty lub obszary wpisane do rejestru zabytków lub ujęte w ewidencji zabytków.



Zabudowa na dz. 78/2



Zabudowa na dz. 1204



Zabudowa przemysłowa na dz. 993/2

WÓJT
Janusz Krzyśków
Janusz Krzyśków

