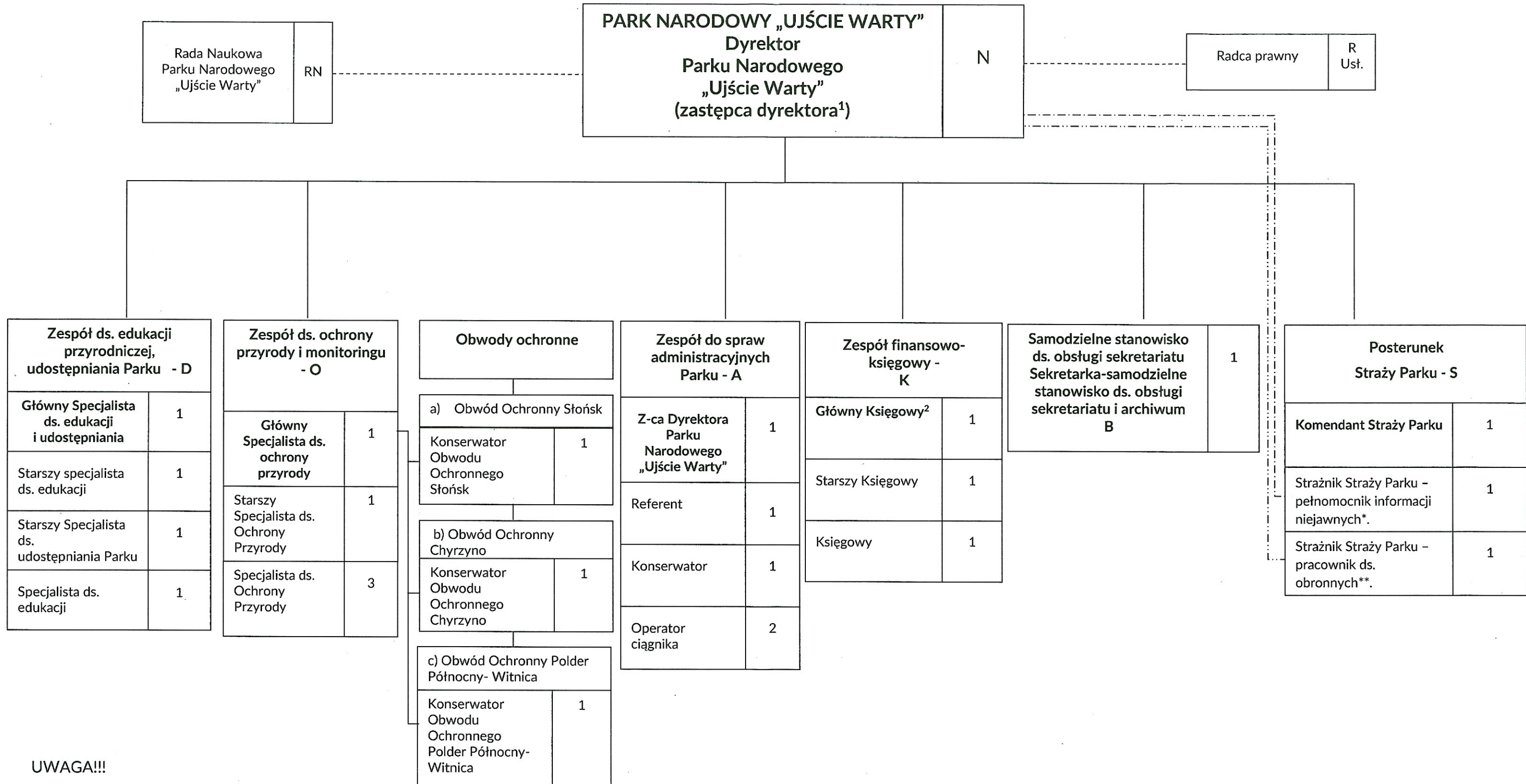


Schemat organizacyjny Parku Narodowego „Ujście Warty” z siedzibą w Chyrzynie-

-załącznik nr 1 do Regulaminu Organizacyjnego Parku Narodowego „Ujście Warty”

wprowadzonego zarządzeniem Dyrektora Parku Narodowego „Ujście Warty” nr 17/2018 z dnia 29 czerwca 2018 r.



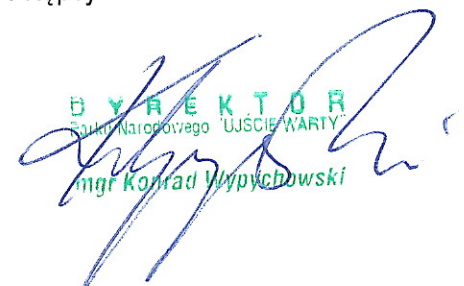
UWAGA!!!

¹ - W razie nieobecności dyrektora Parku lub czasowej niezdolności do wykonywania przez niego obowiązków działalnością Parku kieruje i reprezentuje Park na zewnątrz wyznaczony przez dyrektora Parku jego zastępca

² - pełni obowiązki do spraw osobowych pracowniczych

----- * w zakresie pełnienia obowiązki pełnomocnika informacji niejawnych podlega bezpośrednio dyrektorowi Parku

----- ** w zakresie pełnienia obowiązki pracownika ds. obronnych podlega bezpośrednio dyrektorowi Parku


DYREKTOR
 Parku Narodowego „UJŚCIE WARTY”
 mgr Konrad Wypychowski