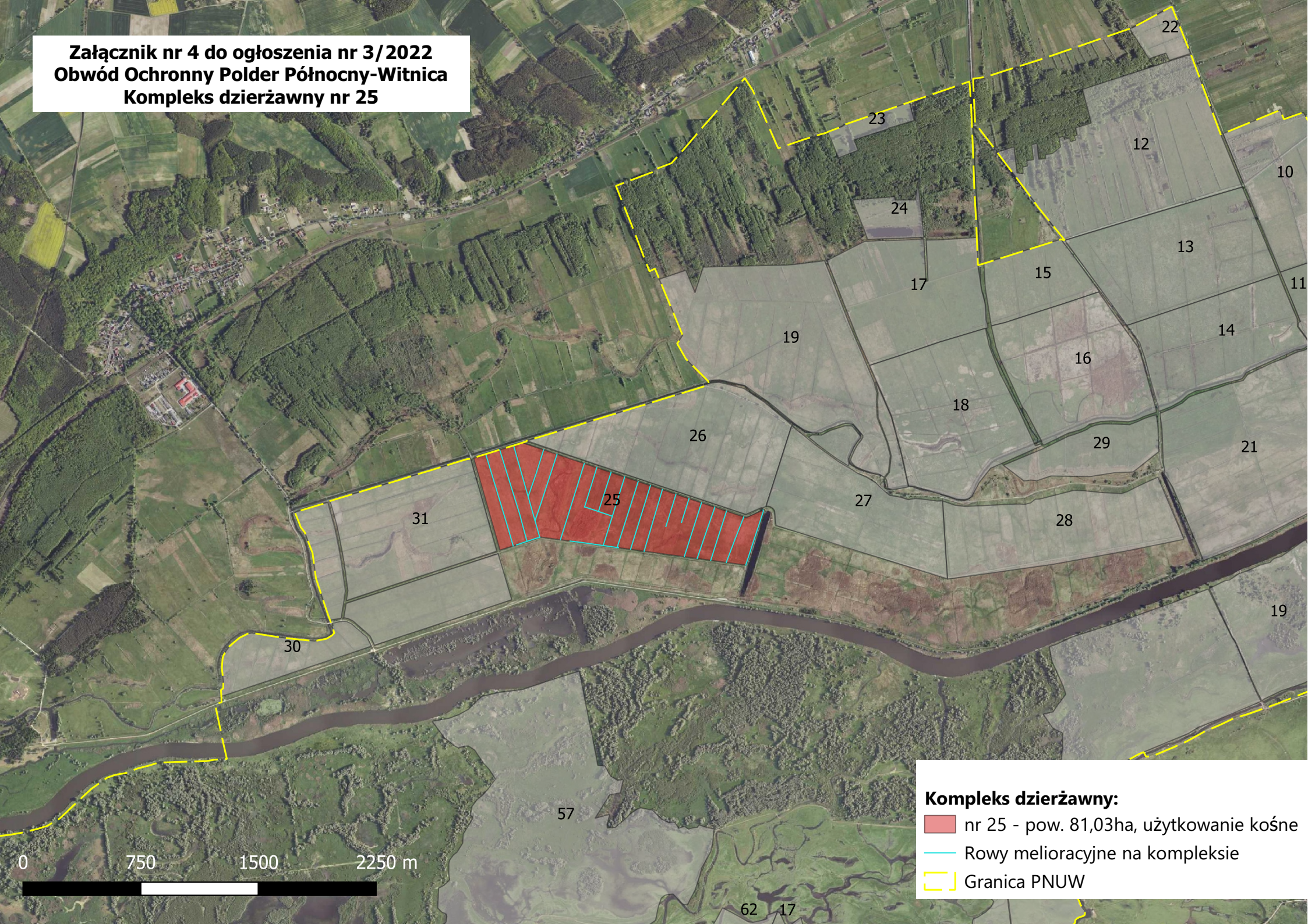


**Załącznik nr 4 do ogłoszenia nr 3/2022
Obwód Ochrony Polder Północny-Witnica
Kompleks dzierzawny nr 25**



Kompleks dzierzawny:

- nr 25 - pow. 81,03ha, użytkowanie kośne
- Rowy melioracyjne na kompleksie
- - - Granica PNUW

0 750 1500 2250 m